

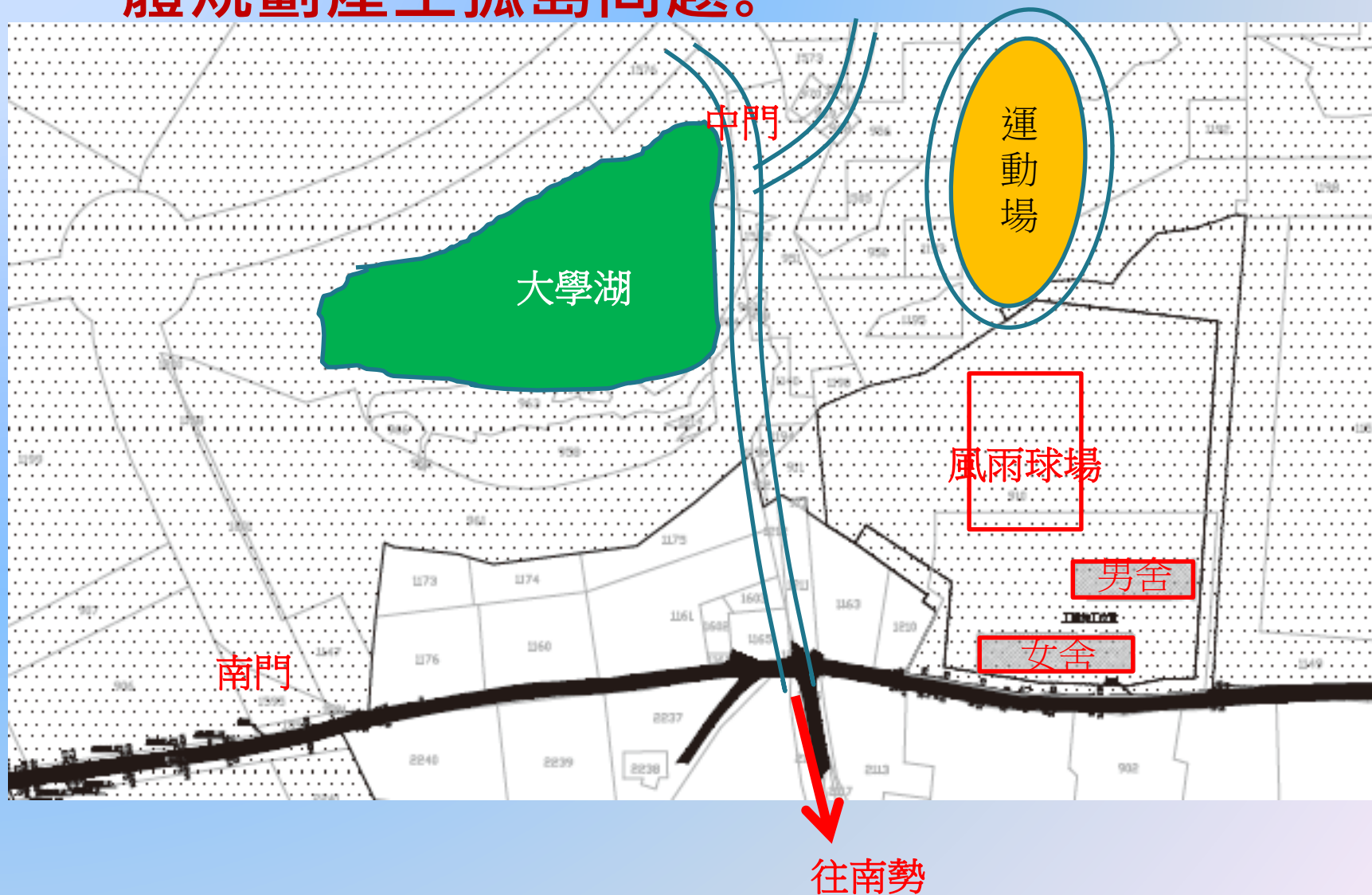
八甲校區第六學生宿舍

遷址興建說明

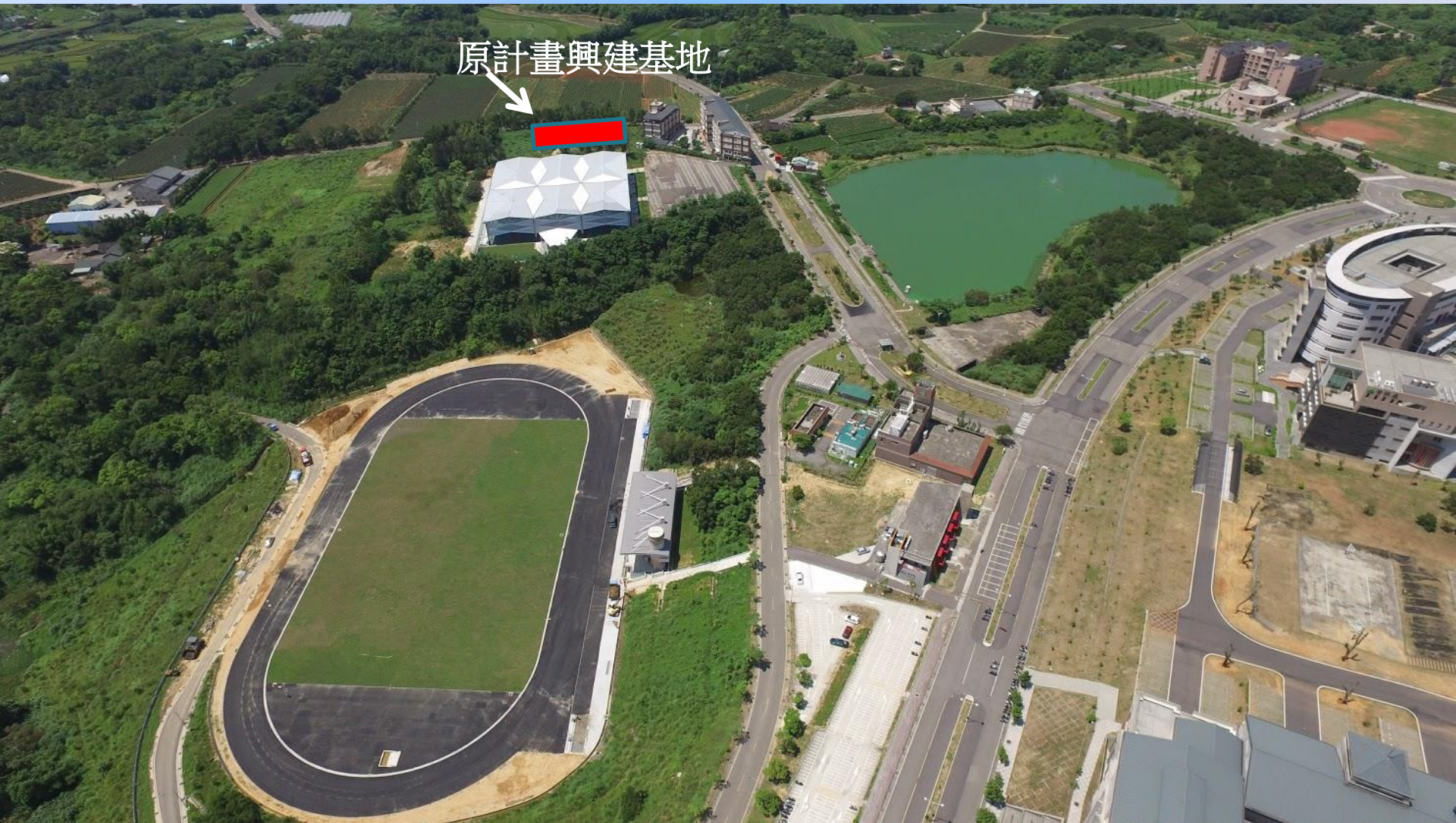
八甲第六學生宿舍現址及設計之問題

1. 現址遠離校園生活圈，使未來校園整體規劃產生孤島問題。
2. 距離風雨球場不足20米，生活與運動交互干擾。
3. 女生宿舍位於馬路旁，且一樓為開放空間(餐廳或賣場)安全堪虞。
4. 設計中之兩人房分散於各樓層與四人房夾雜，無法提升兩人房之生活品質。
5. 地下設計汙水處理廠，不但仍須將廢水抽至機電房且造成日後維護費用龐大。

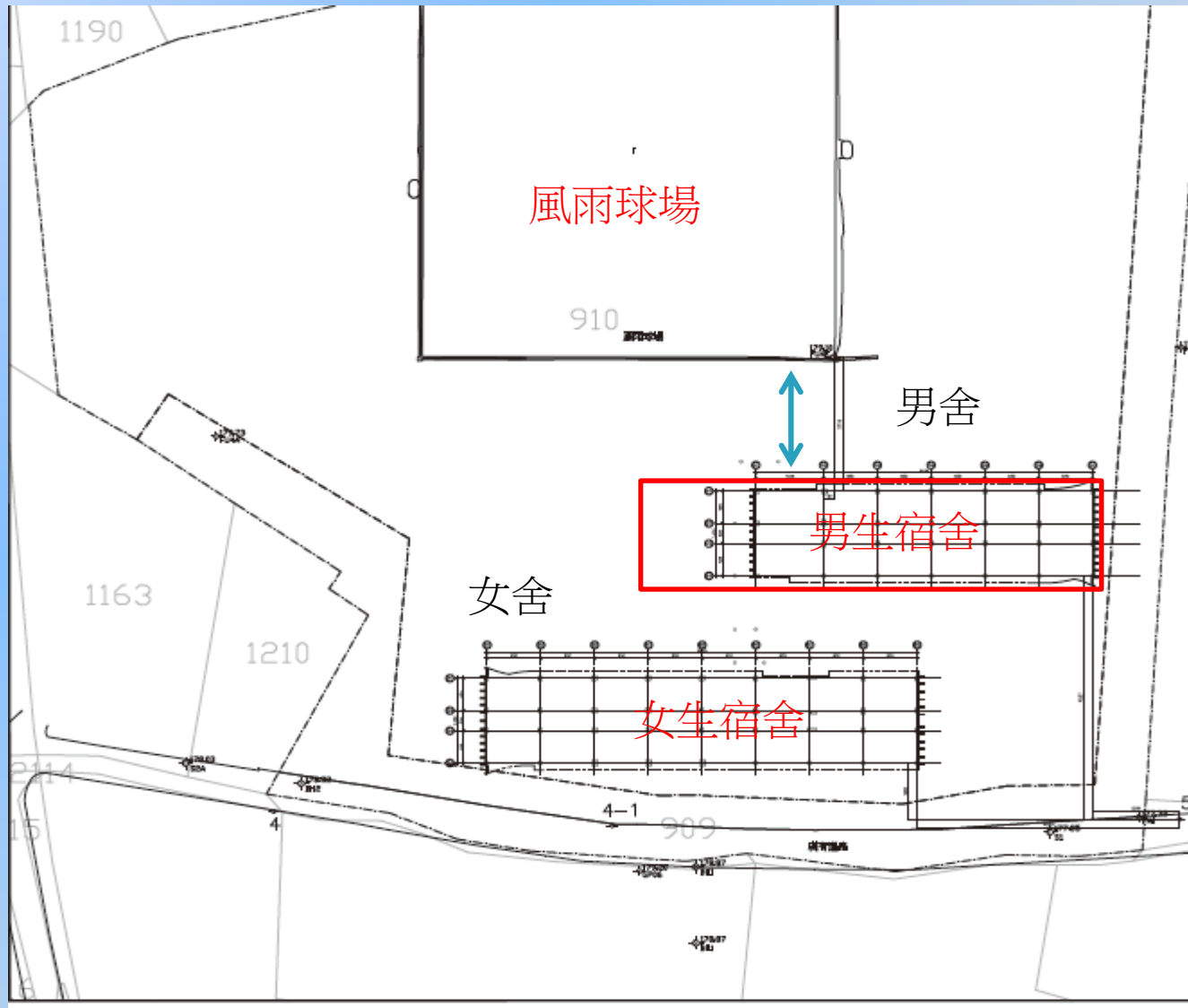
現址遠離校園生活圈，使未來校園整體規劃產生孤島問題。



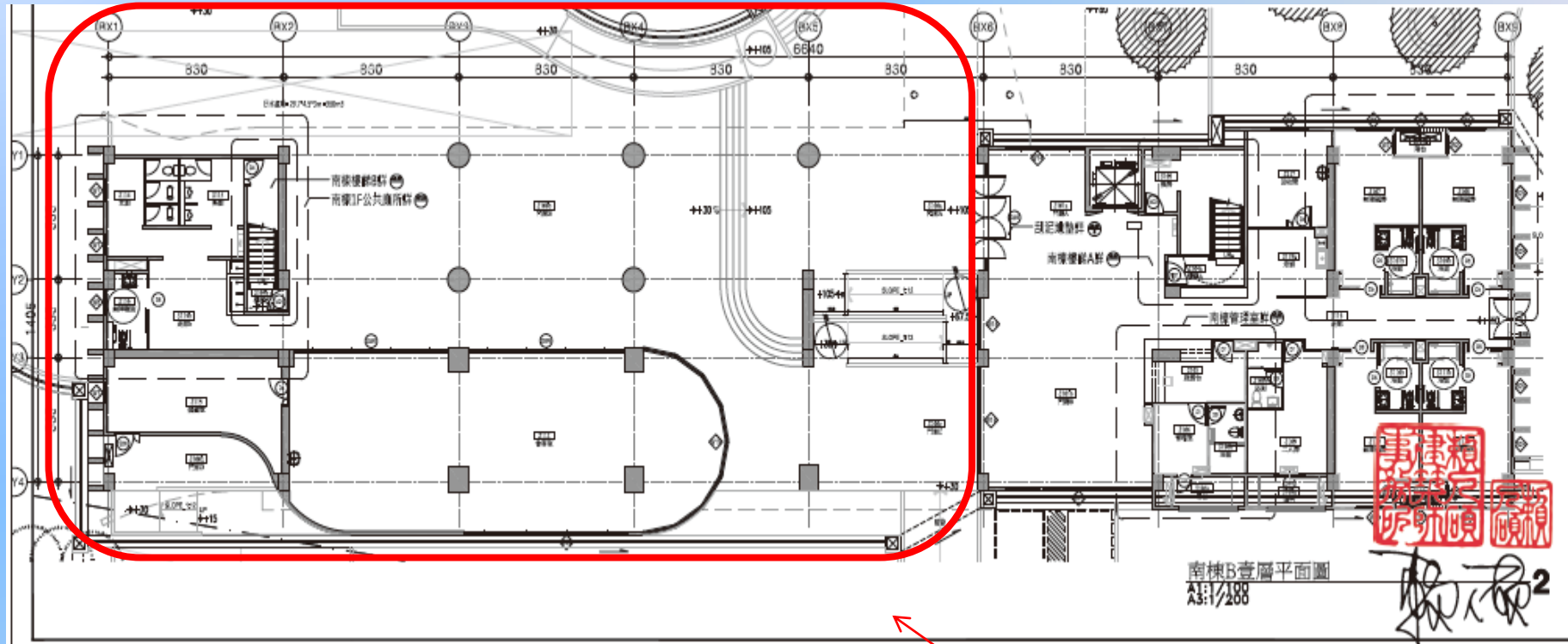
現址遠離校園生活圈，使未來校園整體規劃產生孤島問題。



距離風雨球場不足20米，生活與運動交互干擾。



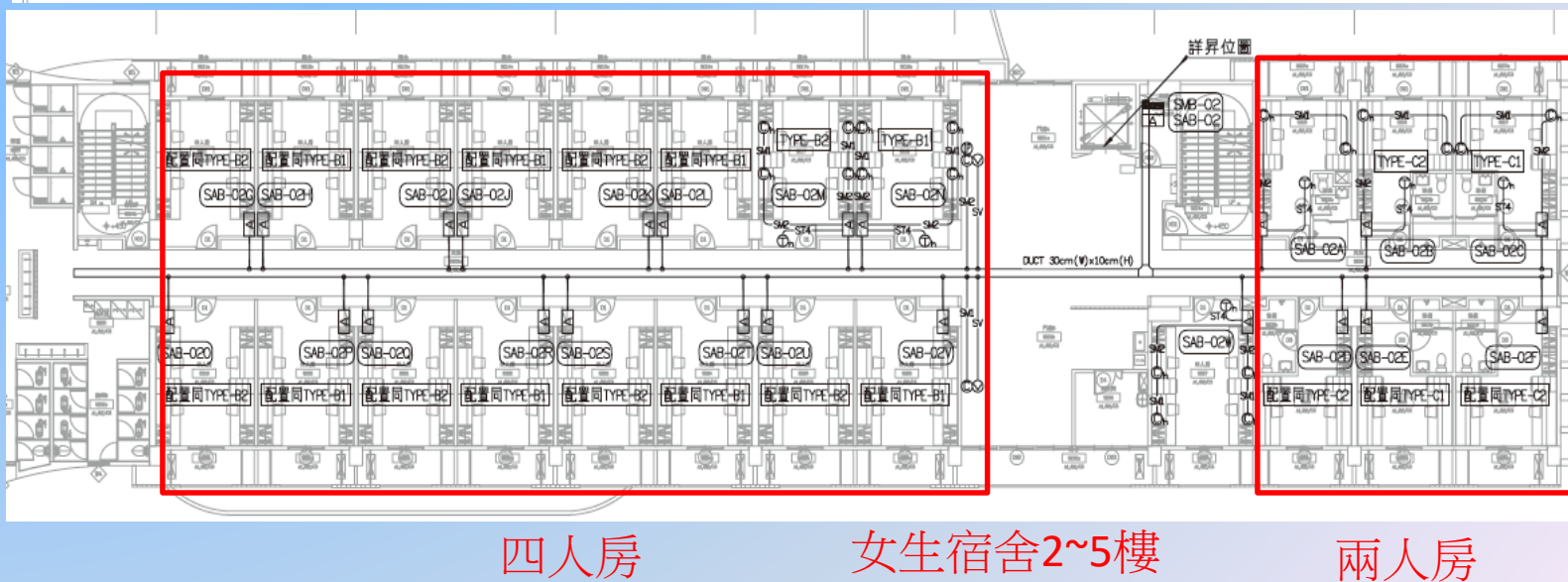
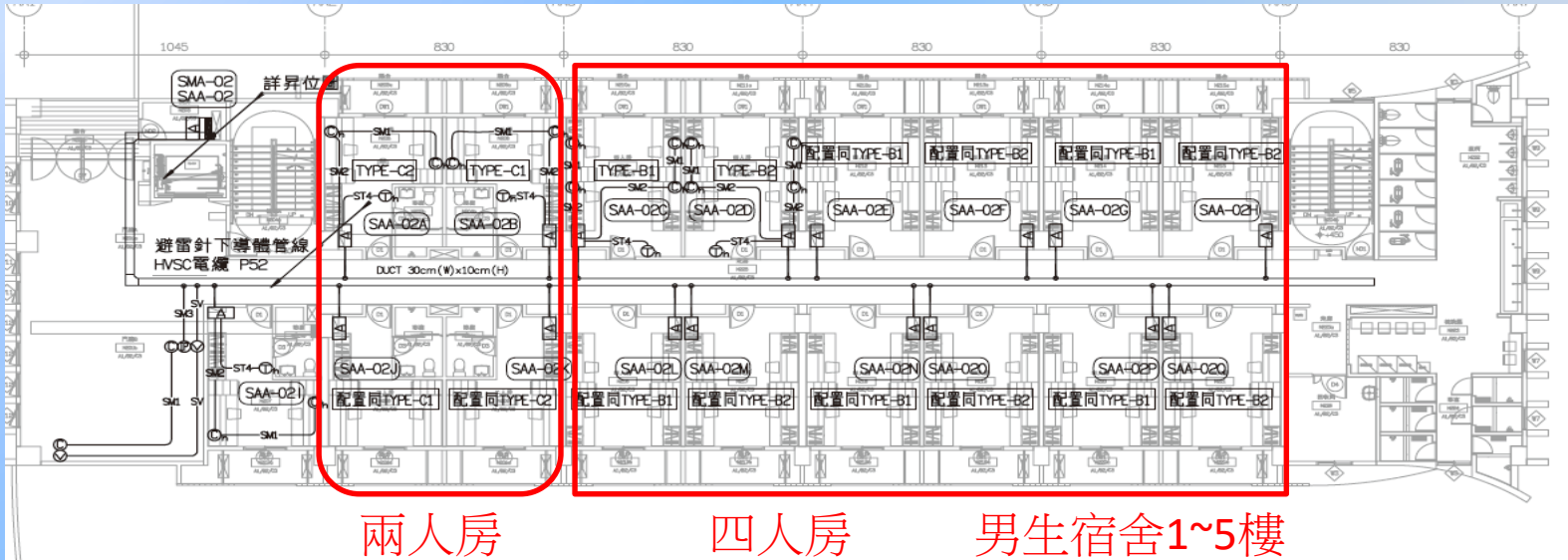
女生宿舍位於馬路旁，且一樓為開放空間(餐廳或賣場)安全堪虞。

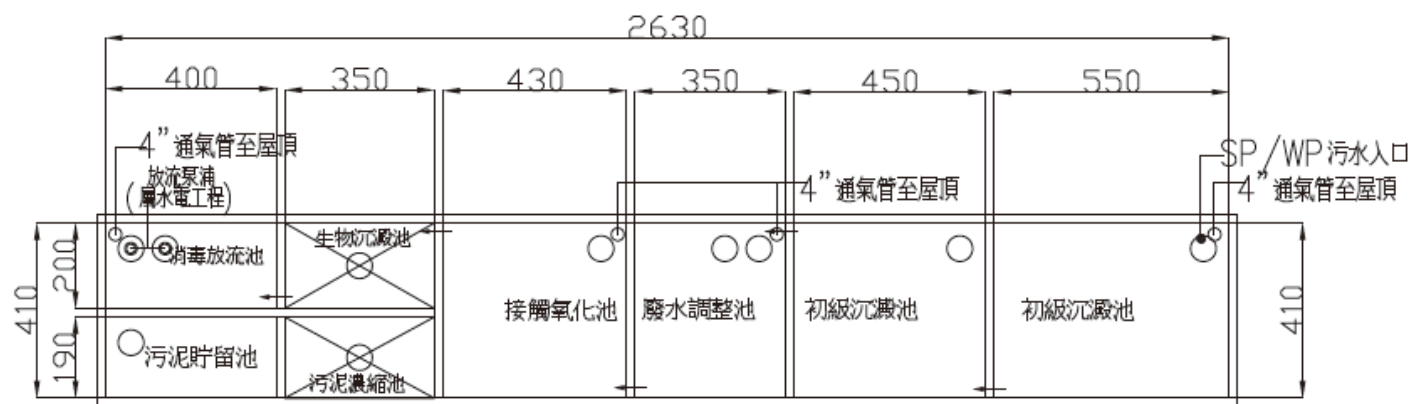


女生宿舍一樓賣場設計

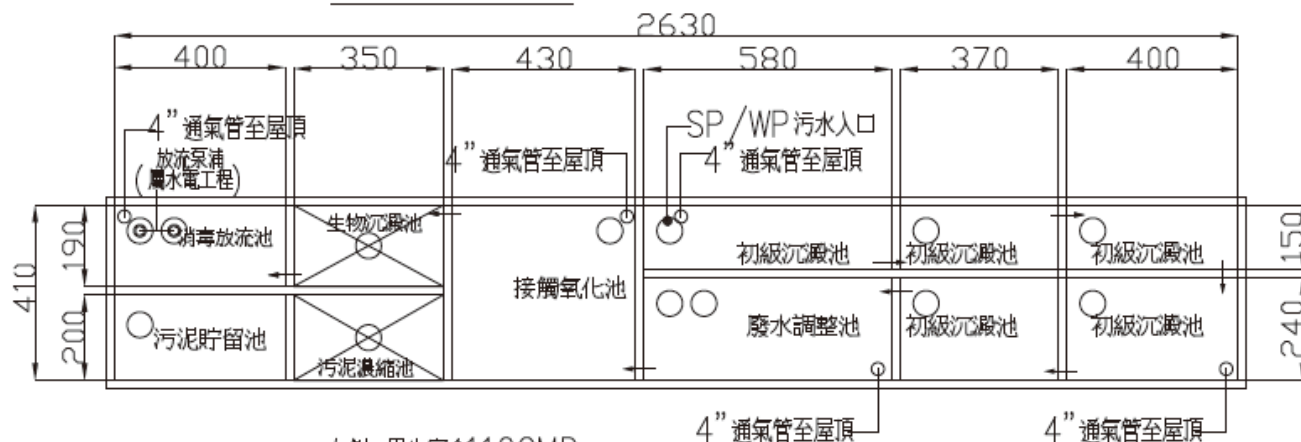
馬路

設計中之兩人房分散於各樓層與四人房夾雜，無法提升兩人房之生活品質。



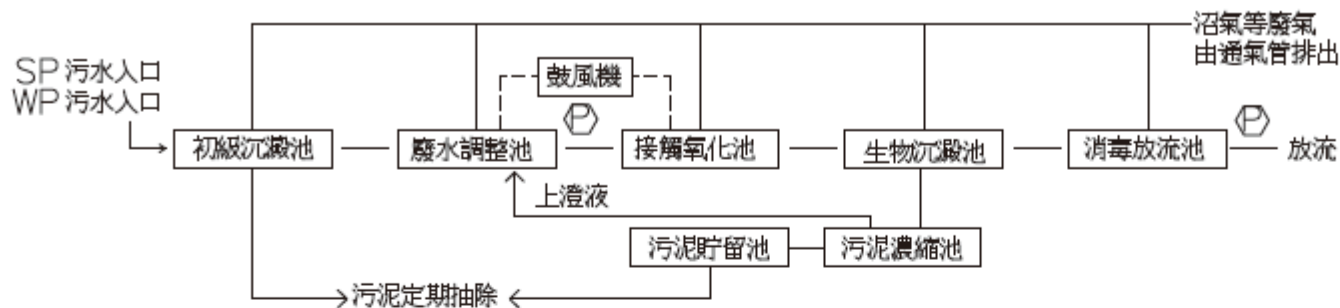


左側 女生宿舍110CMD

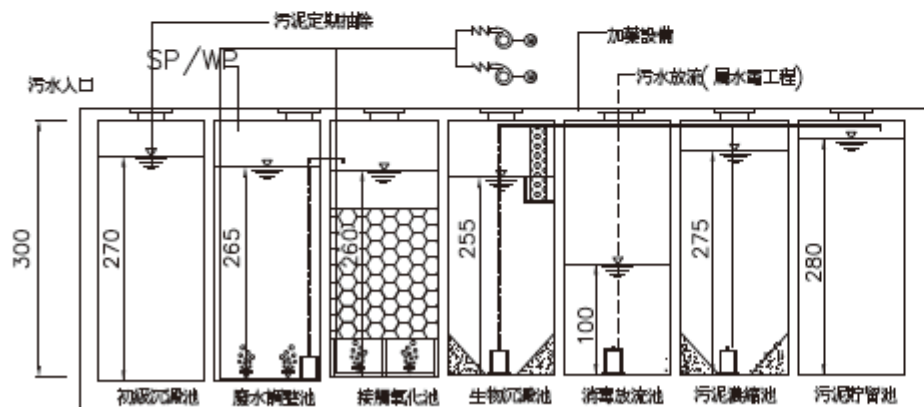


右側 男生宿舍110CMD

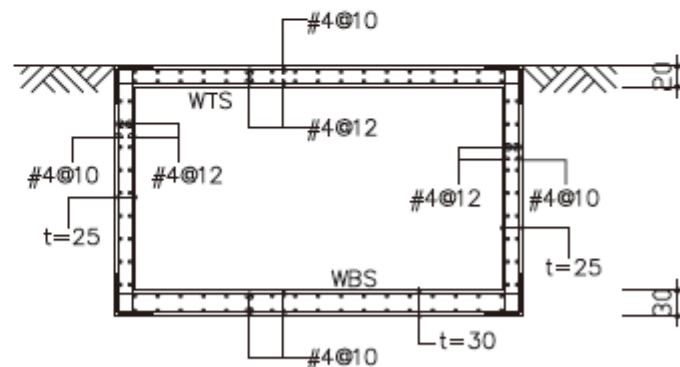
地下室之簡易汙水處理廠(26.3*8.2*3 M³)
體積比本校游泳池大



處理流程圖



污水剖面示意圖



設施剖面配筋圖

汙水處理廠運轉:
 需全日鼓風、攪拌+定期汙泥抽除
 需支出電費及維護費(本校已有汙水處理廠)



最後仍須將廢水抽至機電中心再排放

校園整體規畫構想



八甲第六學生宿舍預定地



建議更改宿舍位址至棒壘球場原因

1. 緊鄰原學生宿舍使生活圈得以形成。
2. 位於校園內安全無虞。
3. 使用學生宿舍現有污水管路不需挖管不需增設污水處理廠。
4. 地基高度較原址更高經增設汙廢水改道以重力流方式排水已免用動力抽汙廢水
5. 使校園規劃得以完整區分:教學及行政區、生活區及運動休閒區。